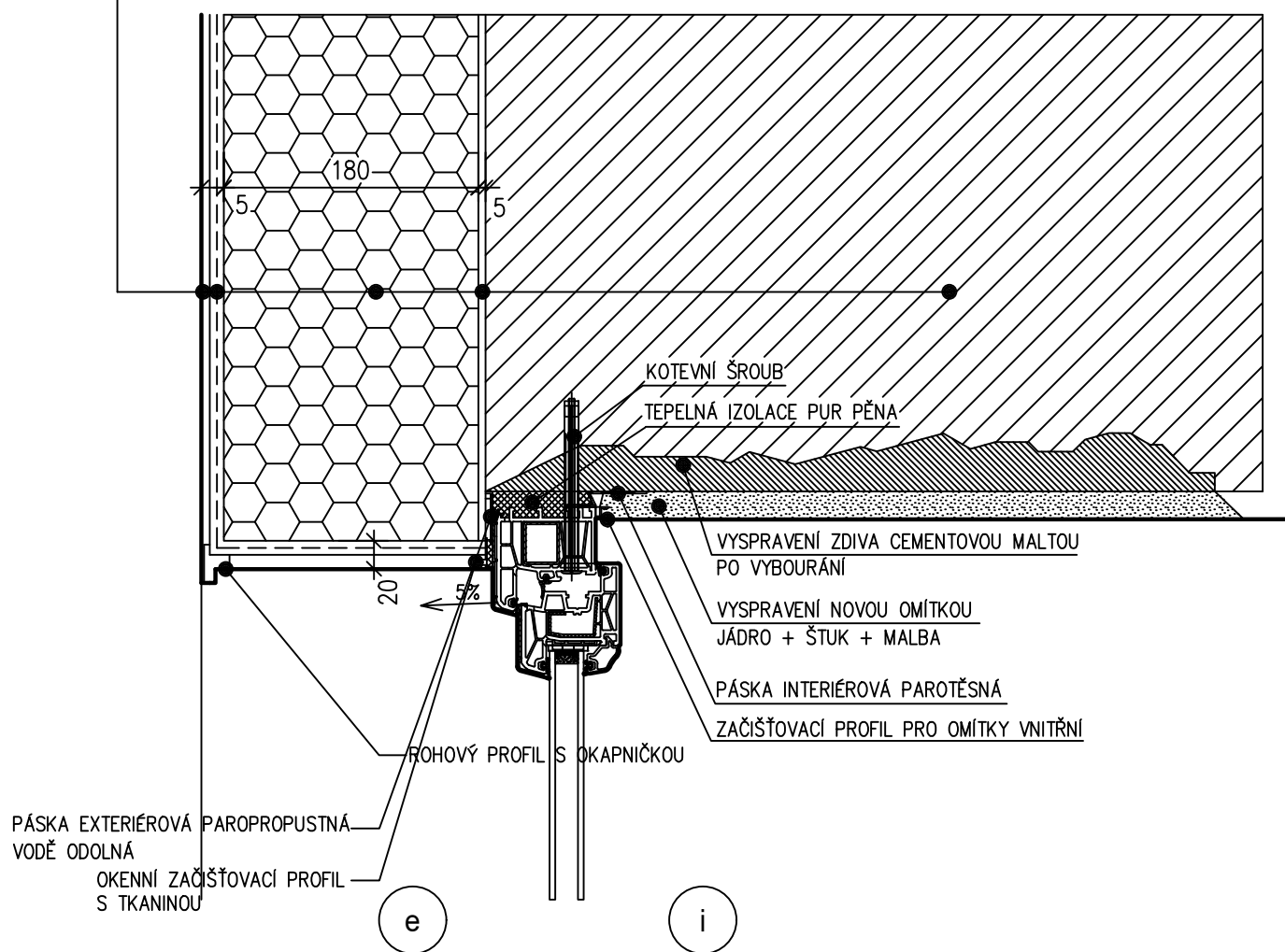


- STÁVAJÍCÍ ZDIVO
- LEPENÍ TEPELNÉ IZOLACE
- TEPELNÁ IZOLACE ISOVER EPS 100 F, MIN. $\lambda_d = 0,032 \text{ W/mK}$, tl. 180 mm
- ARMOVACÍ TMEL VYZTUŽENÝ SKELNOU SÍTÍ tl. 3 mm
- PODKLADNÍ PENETRAČNÍ NÁTĚR
- TENKOVrstvá OMÍTKA, ZRNA tl. 1,5 mm



DETAIL Č.4 M 1:5 – SCHEMA ZATEPLENÍ
NADPRAŽÍ OKNA